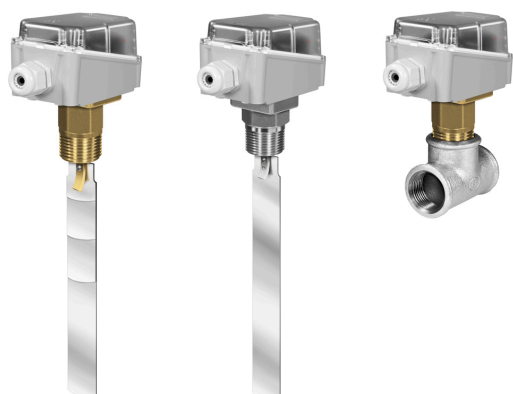


SF

FLUSSOSTATI PER LIQUIDI



- impianti di riscaldamento e condizionamento;
- impianti di refrigerazione
- pompe di calore

Funzione

Controllo del flusso di acqua e di fluidi aggressivi (in base al modello). Segnalazione di mancanza o eccessiva diminuzione di portata. Realizzazione in ottone, adatto per liquidi normali, e in acciaio INOX Aisi 316L per liquidi corrosivi.

Installazione

Il flussostato può essere montato in qualsiasi posizione lontano da gomiti o strozzature e con la freccia nella direzione del flusso. Per le installazioni su tubazioni verticali bisogna ritarare l'apparecchio per compensare il peso della palette. Se l'apparecchio è montato verso il basso, bisogna fare attenzione ai depositi che si possono formare. L'apparecchio deve essere montato in un tratto di tubazione rettilinea priva di filtri, valvole, ecc., lunga almeno 5 volte il suo diametro, sia a monte che a valle.

MAIN OFFICE BRESSANONE

I-39042 Bressanone (BZ) tel: +39 0472 830526
 via Julius-Durst-Str. 50 fax: +39 0472 831840
 VAT No. IT02748450216 www.industrietechnik.it

SF

1 (4)

Caratteristiche tecniche

Contatti	microinterruttore stagno alla polvere, contatti in commutazione (n.c./n.a.)
Portata contatti	24...250 Vca 15 (8) A
Funzionamento	-40...+85 °C 10...90% u.r. (senza condensa)
Temp. del fluido	-40...+120 °C
Max pressione	11 bar (SF2: 30 bar)
Attacco	standard R1" (DIN 2999) per serie SF1 e SF2
Portata	vds tabelle portate 1-2-3
Corpo	vds. tabella sopra
Palette	acciaio INOX AISI 316L
Contenitore	Base in ABS, coperchio PC trasparente
Stoccaggio	-40...+85 °C 95% u.r.
Protezione	IP65, classe I
Dimensioni	140 x 62 x 65 mm
Peso	950 g

TABELLA PORTATE H2O SF1K/SF1E/SF2E

Tabella 1

Tubazione ø	Qmax m³/h consigliata	Min. regolazione m³/h stacco (attacco)	Max. regolazione m³/h stacco (attacco)
1"	3,6	0,6 (1,0)	2,0 (2,1)
1 1/4"	6,0	0,8 (1,3)	2,8 (3,0)
1 1/2"	9,0	1,1 (1,7)	3,7 (4,0)
2"	15,0	2,2 (3,1)	5,7 (6,1)
2 1/2"	24,0	2,7 (4,0)	6,5 (7,0)
3"	36,0	4,3(6,2)	10,7(11,4)
4"	60,0	6,1(8,0)	17,3(18,4)
4" Z	60,0	6,1 (8,0)	17,3(18,4)
5"	94,0	22,9 (28,4)	53,3(55,6)
5" Z	94,0	9,3 (12,9)	25,2 (26,8)
6"	120,0	35,9 (43,1)	81,7 (85,1)
6" Z	120,0	12,3 (16,8)	30,6 (32,7)
8"	240,0	72,6 (85,1)	165,7(172,5)
8" Z	240,0	38,6 (46,5)	90,8 (94,2)

Per i modelli con l'aggiunta "Z" bisogna utilizzare la palette più lunga per ottenere i valori indicati nella tabella. Perdita di carico alla massima portata (Qmax): 0,08 bar

Nota: i valori in tabella sono stati misurati con il flussostato montato in posizione orizzontale

TABELLA PORTATE H2O SF1RE/SF2RE

Tabella 2

Tubazione	Min. regolazione m³/h stacco (attacco)	Max. regolazione m³/h stacco (attacco)
1"	0,2 (0,6)	1,0 (1,1)
1 1/4"	0,25 (0,9)	1,4 (1,6)
1 1/2"	0,5 (1,2)	1,6 (2,2)
2"	0,9 (2,3)	3,6 (4,1)
2 1/2"	1,2 (3,1)	4,9(5,5)
3"	2,1 (4,9)	7,4 (8,2)
4"	4,9(11,3)	17,1 (19,6)
4" Z	3,3 (7,7)	11,6 (13,0)
5"	9,7 (22,4)	34,0 (37,9)
5" Z	5,0 (11,5)	17,5
6"	13,6 (31,5)	47,6 (53,2)
6" Z	6,1 (14,1)	21,4 (23,9)
8"	25,7(59,6)	90,1 (100,7)
8" Z	21,7(36,5)	55,3 (61,8)

Nota: i valori in tabella sono stati misurati con il flussostato montato in posizione orizzontale

TABELLA PORTATE CON RACCORDI A "T" SF3E /4E /6E

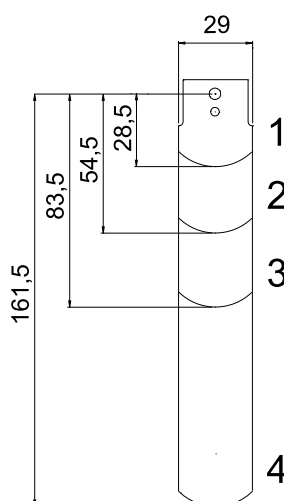
Tabella 3

SF-	Tubazione Min. Max. con raccordo "T"	Min. regolazio- ne m ³ /h Stacco (attacco)	Max. regola- zione m ³ /h Stacco (attacco)
3E	1/2"	0,174 (0,48)	0,846 (0,948)
4E	3/4"	0,138 (0,408)	0,768 (0,858)
6E	1"	0,2 (0,6)	1,0 (1,1)

I raccordi a "T" hanno filettatura GAS cilindrica.

Nota: i valori in tabella sono stati misurati con il flussostato montato in posizione orizzontale.

PALETTE (modelli senza raccordo a "T")



TUBAZIONE	PALETTE
1"	1
1 1/4"	1
1 1/2"	1
2"	1+2
2 1/2"	1+2
3"	1+2+3
4"	1+2+3
4"Z	1+2+3+4
5"	1+2+3
5" Z	1+2+3+4
6"	1+2+3
6" Z	1+2+3+4
8"	1+2+3
8" Z	1+2+3+4



Questo prodotto è provvisto di marchio CE. Ulteriori informazioni sono disponibili su www.industrietechnik.it.

Modelli

TIPO	TUBAZIONE	MAX PRES- SIONE bar	FLUIDI NOR- MALI (corpo in ottone)	FLUIDI COR- ROSIVI (Cor- po in acciaio inox AISI 316L)	CON RAC- CORDO A "T"	PROTEZIONE	TABELLA PORTATE
SF1K	1...8"	11	•			IP65	1
SF1E*	1...8"	11	•			IP65	1
SF1RE	1...8"	11	•			IP65	2
SF2E*	1...8"	30		•		IP65	1
SF2RE	1...8"	30		•		IP65	2
SF3E	1/2"	11	•		•	IP65	3
SF4E	3/4"	11	•		•	IP65	3
SF6E	1"	11	•		•	IP65	3

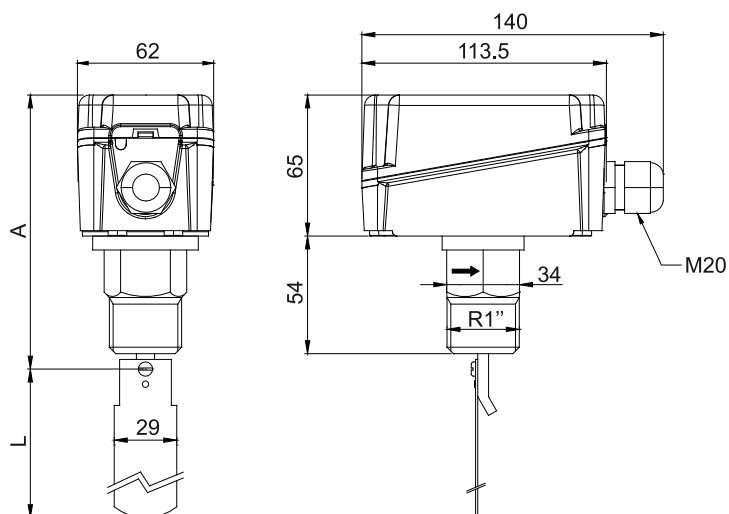
* modelli con approvazione TÜV

Accessorio

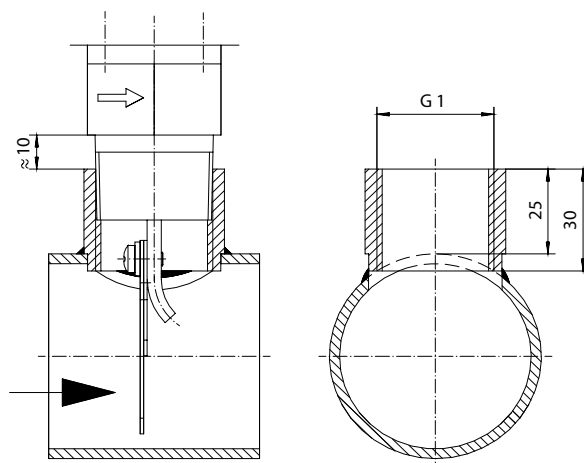
Articolo	Descrizione
DBZ-09	Palette in acciaio inox Aisi 316L per flussostato per liquidi

Dimensioni

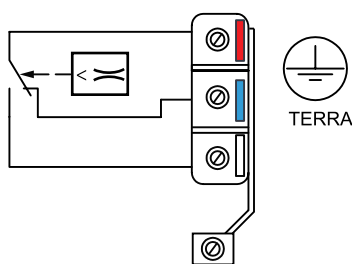
[mm]



Istruzioni di montaggio



Cablaggio



Collegarsi al contatto rosso e al contatto bianco del microinterruttore. Il contatto rosso-bianco apre quando il flusso scende sotto il valore stabilito. In assenza di flusso il contatto rosso-blu chiude e può essere usato come contatto di allarme o segnalazione.

Documentazione

La documentazione può essere scaricata da www.industrietechnik.it.

MAIN OFFICE BRESSANONE

I-39042 Bressanone (BZ) tel: +39 0472 830626
via Julius-Durst-Str. 50 fax: +39 0472 831840
VAT No. IT02748450216 www.industrietechnik.it

SF

4 (4)